

NSL Foods (NSL)

เติบโตมั่นคงตามคาด

NSL รายงานกำไรสุทธิ 1Q23 ที่ 75 ล้านบาท เพิ่มขึ้น 13% yoy และ 3% qoq ตามคาด โดยการเติบโต yoy หนุนจากทั้งยอดขาย และ gross profit margin ที่ดีขึ้น ขณะที่ภาพรวม ปี 2023 คาดเติบโต 19.8% yoy หนุนจากทั้งธุรกิจหลักที่ยังเติบโตต่อเนื่อง ประกอบกับ แรงกดดันต้นทุนที่ทยอยลดลง yoy เทียบกับปี 2022 อย่างมีนัยฯ ภาพรวมจึงยังคงคำแนะนำ ซื้อ ราคาเป้าหมาย 27 บาท ปัจจุบันราคาหุ้นซื้อขายที่ PE'23 ที่เพียง 18 เท่า

WHAT'S NEW

1Q23 RESULTS

Year to 31 Dec (Btm)	1Q22	4Q22	1Q23	yoy % chg	qoq % chg
Revenue	932	1,063	1,095	17.6%	3.0%
Gross profit	171	194	204	18.9%	5.1%
SG&A	87	97	107	23.4%	11.2%
EBIT	86	100	98	14.2%	-2.4%
Net profit	67	78	75	13.1%	-3.1%
Core profit	67	78	75	13.1%	-3.1%
Core EPS (Bt)	0.22	0.26	0.25	13.1%	-3.1%
Ratio (%)					
Gross margin	18.4%	18.2%	18.6%	0.2%	0.4%
SG&A/Sales	9.3%	9.1%	9.8%	0.5%	0.7%
Net profit margin	7.1%	7.3%	6.9%	-0.3%	-0.4%

Source: NSL, UOB Kay Hian

- กำไร 1Q23 เติบโตตามคาด NSL รายงานกำไรสุทธิ 1Q23 อยู่ที่ 75 ล้านบาท ลดลง 3% qoq แต่เพิ่มขึ้น 13% yoy ตามที่เราและตลาดคาด
- ยอดขายรวม และ GPM ยังขยายตัวต่อเนื่อง ปัจจัยหนุนการเติบโตใน 1Q23 มาจาก 1) ยอดขายรวม 1Q23 ที่ยังเติบโตดี 17.6% yoy และ 3% qoq โดยหนุนจากการเพิ่มสินค้า SKUs ใหม่ ๆ ต่อเนื่อง และการปรับราคาขายที่เพิ่มขึ้น yoy ในร้าน 7-11 และ 2) gross profit margin เพิ่มขึ้นเป็น 18.6% ใน 1Q23 จาก 18.4% และ 18.2% ในงวด 1Q22 และ 4Q22 ตามลำดับ จากผลของการปรับราคาขาย และ economy of scale ที่เพิ่มขึ้นตามฐานยอดขายที่ขยายตัว
- SG&A/Sales เพิ่มขึ้น แต่ยังคงขยับได้จากยอดขายและ GPM แรงกดดันในงวด 1Q23 มาจาก SG&A/Sales ที่เพิ่มขึ้นเป็น 9.8% จาก 9.3% และ 9.1% ในงวด 1Q22 และ 4Q22 ตามลำดับ โดยปัจจัยหลักจากค่าขนส่งที่สูงขึ้น จากราคาน้ำมันและรอบการขนส่งสินค้าที่เพิ่มขึ้น อย่างไรก็ตาม ภาพรวมยังคงขยับได้จากยอดขาย และ gross profit margin ที่ขยายตัว

Year to 31 Dec (Btm)	2021	2022	2023F	2024F	2025F
Net turnover	3,038	4,001	4,646	5,299	5,850
EBITDA	340	477	559	661	736
Operating profit	249	382	453	525	589
Net profit (adj.)	191	298	356	416	468
EPS (Bt)	0.64	0.99	1.19	1.39	1.56
PE (x)	33.0	21.2	17.7	15.1	13.5
P/B (x)	5.0	4.5	4.0	3.6	3.2
EV/EBITDA (x)	18.1	13.5	11.2	9.3	8.0
Dividend yield (%)	4.2	2.4	3.1	3.7	4.2
Net margin (%)	6.3	7.4	7.7	7.9	8.0
ROE (%)	22.4	22.4	24.0	26.4	27.9

Source: NSL, UOB Kay Hian

n.m.: not meaningful; negative P/E, EV/EBITDA reflected as "n.m."

BUY (Maintained)

Share Price	Bt21.00
Target Price	Bt27.00
Upside/Downside	+28.57%

COMPANY DESCRIPTION

NSL ผู้ผลิตและจำหน่ายเบเกอรี่รองท้องอบ-อุ่นร้อน ที่มี Exclusive Deal กับร้าน 7-11 ทั่วประเทศ และเตรียมสร้างธุรกิจใหม่อาหารพร้อมทานแบบซองหลังเข้า IPO เพื่อส่งออกไปในตลาดยุโรปและจีน

STOCK DATA

GICS sector	Food & Beverage
Bloomberg ticker:	NSL TB
Shares issued (m):	300.0
Market cap (Btm):	6,300.0
Market cap (US\$m):	185.3

Price Performance (%)

52-week high/low	Bt26.25/Bt15.20
------------------	-----------------

Major Shareholders

	%
นาย สมชาย อัครวิธานนท์	71.67
บริษัท ไทยเอ็นวีดีอาร์ จำกัด	3.76
นาย พงศ์อิทธิ มโนมัยอุตม	1.27
นาย วุฒิชัย เจริญผล	1.09
อลิอันซ์ อยุธยา ประกันชีวิต	0.89

PRICE CHART



Source: Bloomberg

ANALYST (S)

Kampon Akaravarinchai

+662-659-8031

Kampon@uobkayhian.co.th

รายงานฉบับนี้จัดทำขึ้นโดยข้อมูลจากที่ปรากฏและเชื่อว่าเป็นที่น่าเชื่อถือได้แต่ไม่ถือเป็นการยืนยันความถูกต้องและความสมบูรณ์ของข้อมูลนั้นๆ โดยบริษัทหลักทรัพย์ ยูโอบี เคย์ ฮีเนียน (ประเทศไทย) จำกัด (มหาชน) ผู้จัดทำขอสงวนสิทธิ์ในการเปลี่ยนแปลงความเห็นหรือประมาณการณใด ๆ ที่ปรากฏในรายงานฉบับนี้ โดยไม่ต้องแจ้งล่วงหน้า รายงานฉบับนี้มีวัตถุประสงค์เพื่อประกอบการตัดสินใจของนักลงทุน โดยไม่ได้เป็นการชักชวนให้นักลงทุนทำการซื้อหรือขายหลักทรัพย์ หรือตราสารทางการเงินใดๆ ที่ปรากฏในรายงาน

Company Results

Thursday, 11 May 2023

STOCK IMPACT

- **คงประมาณการปี 2023 เติบโต 19.8% yoy** ระยะสั้นประเมินกำไร 2Q23 เห็นการเติบโต yoy และ qoq ต่อเนื่อง โดยหนุนจากยอดขายคาดเติบโตต่อเนื่อง สะท้อนจากแนวโน้มยอดขายสาขาเดิม (SSSG) ในช่วง 2Q23 qtd ของ CPALL ที่ยังเติบโตระดับ 4-5% yoy ประกอบกับ ยอดขายส่วนเพิ่มจากธุรกิจใหม่ๆ เช่น การ supply bakery ให้ Bake a wish ขณะที่ภาพรวมกำไรปี 2023 ยังคงคาดเติบโต 19.8% yoy หนุนจากทั้งยอดขายในร้าน 7-11 ที่ฟื้นตัว และแรงกดดันต่อ margin ที่ลดลง ตามต้นทุนการผลิต และต้นทุนอื่นๆ
- **เติบโตไปกับ CPALL ในระยะยาว** ฝ่ายวิจัยมีโอกาสร่วม Store visit ร้าน 7-11 ของ CPALL ในประเทศ กัมพูชา โดยปัจจุบัน CPALL มีสาขา รวม 56 แห่ง ในกัมพูชา และตั้งเป้าจะเปิดเพิ่มเป็น 200 แห่ง ภายใน 1-2 ปีข้างหน้า เราประเมิน 7-11 ยังมีโอกาสในการขยายสาขาได้อย่างต่อเนื่อง สะท้อนจากสัดส่วนร้านดั้งเดิมที่ยังสูงกว่า 80% ประกอบกับ จุดแข็งร้าน 7-11 ทั้งเรื่องสินค้า, ทรัพยากรมนุษย์ และความเชี่ยวชาญธุรกิจค้าปลีกในไทย โดยเราพบว่าสินค้าในร้าน 7-11 ส่วนใหญ่เป็นชนิดเดียวกับที่มีในประเทศไทย รวมถึงสินค้าของ NSL จึงเชื่อว่าการขยายไปกัมพูชาของร้าน 7-11 จะเป็นอีกปัจจัยหนุนการเติบโตของ NSL ไปกับ CPALL ด้วย ทั้งนี้ หนึ่งในสินค้าที่เป็น product champion ของร้าน คือ แชนดรีชอว์ร็อนของ NSL ด้วย

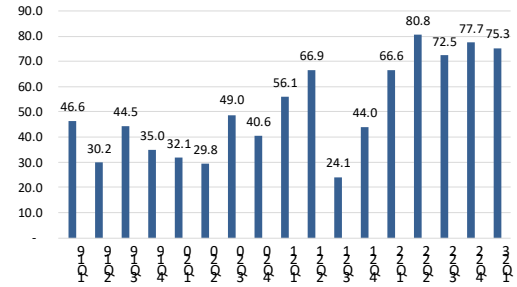
EARNINGS REVISION/RISK

ไม่มีการปรับประมาณการ

VALUATION/RECOMMENDATION

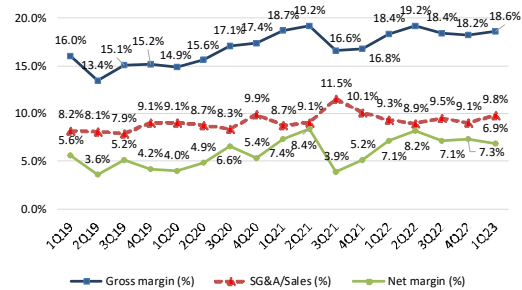
- **คงคำแนะนำ ซื้อ** ภายใต้ราคาเป้าหมายที่ 27 บาท อิงค่าเฉลี่ย Forward PE'23 ที่ 22.6 โดยอิงจากค่าเฉลี่ยของธุรกิจที่ใกล้เคียงกัน คือ TACC, CPALL และ SNNP ฝ่ายวิจัยยังชอบ NSL จากการพัฒนาของฐานธุรกิจที่ยังทำได้ต่อเนื่อง แม้อาจไม่หวือหวา แต่ค่อนข้างมีความมั่นคง รวมถึง การเพิ่มผลิตภัณฑ์ใหม่ๆ ที่เป็นสินค้า innovation โดยเฉพาะข้าวแท่ง ที่จะเริ่มเห็น contribution ที่มีนัยมากขึ้นในปี 2023 ประเมินเป็นหุ้นพื้นฐานดีเติบโตแบบ organic growth ยังแนะนำ ซื้อ

NSL EARNINGS BY QUARTER



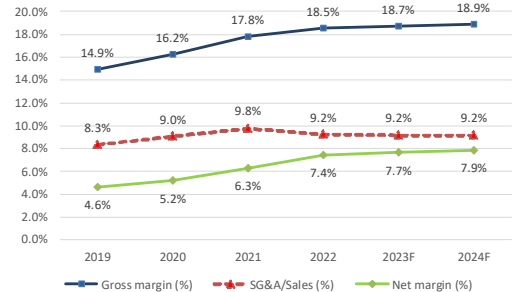
Source: NSL, UOB Kay Hian

PROFITABILITY RATIOS



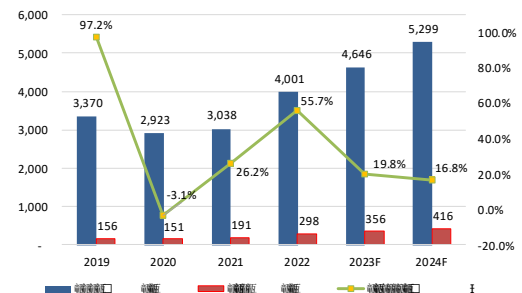
Source: NSL, UOB Kay Hian

PROFITABILITY RATIOS



Source: NSL, UOB Kay Hian

EARNINGS AND SALES GROWTH



Source: NSL, UOB Kay Hian

รายงานฉบับนี้จัดทำขึ้นโดยข้อมูลง่าที่ปรากฏและเชื่อว่าเป็นที่น่าเชื่อถือได้แต่ไม่ถือเป็นการยืนยันความถูกต้องและความสมบูรณ์ของข้อมูลง่าใดๆโดยบริษัทหลักทรัพย์ ยูโอบี เคย์ ฮีเนียน (ประเทศไทย) จำกัด (มหาชน) ผู้จัดทำขอสงวนสิทธิในการเปลี่ยนแปลงความเห็นหรือประมาณการง่าต่างๆที่ปรากฏในรายงานฉบับนี้ โดยไม่ต้องแจ้งล่วงหน้า รายงานฉบับนี้มั่ววัตถุประสงค์เพื่อประกอบการตัดสินใจของนักลงทุน โดยไม่ได้เป็นการรับประกันความง่าให้แก่มักลงทุนหากการซื้อหรือขายหลักทรัพย์ หรือตราสารทางการเงินใดๆที่ปรากฏในรายงาน

Company Results

Thursday, 11 May 2023

PROFIT & LOSS

Year to 31 Dec (Btm)	2022	2023F	2024F	2025F
Net turnover	4,001	4,646	5,299	5,850
EBITDA	477	559	661	736
Deprec. & amort.	95	106	136	146
EBIT	382	453	525	589
Total other non-operating income	0	0	0	0
Associate contributions	0.0	0.0	0.0	0.0
Net interest income/(expense)	(10)	(7)	(5)	(5)
Pre-tax profit	372	445	520	585
Tax	(74)	(89)	(104)	(117)
Minorities	0	0	0	0
Net profit	298	356	416	468
Net profit (adj.)	298	356	416	468

CASH FLOW

Year to 31 Dec (Btm)	2022	2023F	2024F	2025F
Operating	347	427	469	588
Pre-tax profit	372	445	520	585
Tax	(74)	(89)	(104)	(117)
Deprec. & amort.	95	106	136	146
Associates	0.0	0.0	0.0	0.0
Working capital changes	(84)	(35)	(84)	(26)
Non-cash items	16	0	0	0
Other operating cashflows	(59)	(89)	(104)	(117)
Investing	(445)	(75)	(100)	(100)
Capex (growth)	(145)	(75)	(100)	(100)
Capex (maintenance)	0.0	0.0	0.0	0.0
Investments	0.0	0.0	0.0	0.0
Proceeds from sale of assets	0	0	0	0
Others	(300)	0	0	0
Financing	(246)	(261)	(299)	(262)
Dividend payments	(150)	(197)	(232)	(265)
Issue of shares	0.0	0.0	0.0	0.0
Proceeds from borrowings	0.0	0.0	0.0	0.0
Loan repayment	(78)	(64)	(67)	3
Others/interest paid	(18.2)	0.0	0.0	0.0
Net cash inflow (outflow)	(344)	91	70	226
Beginning cash & cash equivalent	459	115	206	276
Changes due to forex impact	0	0	0	0
Ending cash & cash equivalent	115	206	276	502

BALANCE SHEET

Year to 31 Dec (Btm)	2022	2023F	2024F	2025F
Fixed assets	954	924	887	841
Other LT assets	29	29	29	29
Cash/ST investment	115	206	276	502
Other current assets	1,166	1,378	1,464	1,638
Total assets	2,265	2,538	2,657	3,011
ST debt	162	170	103	106
Other current liabilities	611	789	791	939
LT debt	80	7	7	7
Other LT liabilities	30	30	30	30
Shareholders' equity	1,406	1,566	1,750	1,953
Minority interest	0.0	0.0	0.0	0.0
Total liabilities & equity	2,290	2,562	2,682	3,035

KEY METRICS

Year to 31 Dec (%)	2022	2023F	2024F	2025F
Profitability				
EBITDA margin	11.9	12.0	12.5	12.6
Pre-tax margin	9.3	9.6	9.8	10.0
Net margin	7.4	7.7	7.9	8.0
ROA	13.7	14.8	16.9	17.7
ROE	22.4	24.0	26.4	27.9
Growth				
Turnover	31.7	16.1	32.4	46.2
EBITDA	40.3	17.0	38.6	54.2
Pre-tax profit	59.9	19.9	40.1	57.4
Net profit	55.7	19.8	39.9	57.2
Net profit (adj.)	55.7	19.8	39.9	57.2
EPS	55.7	19.8	39.9	57.2
Leverage				
Debt to total capital	17.19	11.33	6.31	5.81
Debt to equity	17.19	11.33	6.31	5.81
Net debt/(cash) to equity	0.09	(0.02)	(0.09)	(0.20)
Interest cover (x)	46.4	74.9	146.3	158.1

รายงานฉบับนี้จัดทำขึ้นโดยข้อมูลง่าที่ปรากฏและเชื่อว่าเป็นที่น่าเชื่อถือได้แต่ไม่ถือเป็นการยืนยันความถูกต้องและความสมบูรณ์ของข้อมูลนั้นๆ โดยบริษัทหลักทรัพย์ ยูโอบี เคย์ เอเชียน (ประเทศไทย) จำกัด (มหาชน) ผู้จัดทำขอสงวนสิทธิ์ในการเปลี่ยนแปลงความเห็นหรือประมาณการณ่ต่างๆที่ปรากฏในรายงานฉบับนี้ โดยไม่ต้องแจ้งล่วงหน้า รายงานฉบับนี้มีวัตถุประสงค์เพื่อประกอบการตัดสินใจของนักลงทุน โดยไม่ได้เป็นการชักนำชักชวนให้ลงทุนหรือการซื้อหรือขายหลักทรัพย์ หรือตราสารทางการเงินใดๆที่ปรากฏในรายงาน

THAI INSTITUTE OF DIRECTORS ASSOCIATION (IDO) CORPORATE GOVERNANCE REPORT RATING 2022



AAV	ADVANC	AF	AH	AIRA	AJ	AKP	AKR	ALLA	ALT	AMA	AMARIN
AMATA	AMATAV	ANAN	AOT	AP	APURE	ARIP	ASP	ASW	AUCT	AWC	AYUD
BAFS	BAM	BANPU	BAY	BBIK	BBL	BCP	BCPG	BDM	BEM	BEYOND	BGC
BGRIM	BIZ	BKI	BOL	BPP	BRR	BTS	BTW	BWG	CENDEL	CFRESH	CGH
CHEWA	CHO	CIMBT	CK	CKP	CM	CNT	COLOR	COM7	COMAN	COTTO	CPALL
CPF	CPI	CPN	CRC	CSS	DDD	DELTA	DEMCO	DOHOME	DRT	DUSIT	EA
EASTW	ECF	ECL	EE	EGCO	EPG	ETC	ETE	FN	FNS	FPI	FPT
FSMART	FVC	GC	GEL	GFPT	GGC	GLAND	GLOBAL	GPI	GPSC	GRAMMY	GULF
GUNKUL	HANA	HARN	HENG	HMPRO	ICC	ICHI	III	ILINK	ILM	IND	INTUCH
IP	IRC	IRPC	ITEL	IVL	JTS	K	KBANK	KCE	KEX	KGI	KKP
KSL	KTB	KTC	LALIN	LANNA	LHFG	LIT	LOXLEY	LPN	LRH	LST	MACO
MAJOR	MAKRO	MALEE	MBK	MC	MCOT	METCO	MFEC	MINT	MONO	MOONG	MSC
MST	MTC	MVP	NCL	NEP	NER	NKI	NOBLE	NVD	NYT	OISHI	OR
ORI	OSP	OTO	PAP	PCSGH	PDG	PDJ	PG	PHOL	PLANB	PLANET	PLAT
PORT	PPS	PR9	PREB	PRG	PRM	PSH	PSL	PTG	PTT	PTTEP	PTTGC
PYLON	Q-CON	QH	QTC	RABBIT	RATCH	RBF	RS	S	S&J	SAAM	SABINA
SAMART	SAMTEL	SAT	SC	SCB	SCC	SCCC	SCG	SCGP	SCM	SCN	SDC
SEAFCO	SEAOIL	SE-ED	SELIC	SENA	SENAJ	SGF	SHR	SICT	SIRI	SIS	SITHAI
SJWD	SMPC	SNC	SONIC	SORKON	SPALI	SPI	SPRC	SPVI	SSC	SSSC	SST
STA	STEC	STGT	STI	SUN	SUSCO	SUTHA	SVI	SYMC	SYNTEC	TACC	TASCO
TCAP	TEAMG	TFMAMA	THANA	THANI	THCOM	THG	THIP	THRE	THREL	TIPCO	TISCO
TK	TKN	TKS	TKT	TMILL	TMT	TNDT	TNITY	TOA	TOP	TPBI	TQM
TRC	TSC	TSR	TSTE	TSTH	TTA	TTB	TTCL	TTW	TU	TVDH	TVI
TVO	TWPC	UAC	UBIS	UPOIC	UV	VCOM	VGI	VIH	WACOAL	WAVE	WHA
WHAUP	WICE	WINNER	XPG	ZEN							



2S	7UP	ABM	ACE	ACG	ADB	ADD	AEONTS	AGE	AHC	AIE	AIT
ALUCON	AMANAH	AMR	APCO	APCS	AQUA	ARIN	ARROW	AS	ASAP	ASEFA	ASIA
ASIAN	ASIMAR	ASK	ASN	ATP30	B	BA	BC	BCH	BE8	BEC	BH
BIG	BJC	BJCHI	BLA	BR	BRI	BROOK	BSM	BYD	CBG	CEN	CHARAN
CHAYO	CHG	CHOTI	CHOW	CI	CIG	CITY	CIVIL	CMC	CPL	CPW	CRANE
CRD	CSC	CSP	CV	CWT	DCC	DHOUSE	DITTO	DMT	DOD	DPAIN	DV8
EASON	EFORL	ERW	ESSO	ESTAR	FE	FLOYD	FORTH	FSS	FTE	GBX	GCAP
GENCO	GJS	GTB	GYT	HEMP	HPT	HTC	HUMAN	HYDRO	ICN	IFS	IIG
IMH	INET	INGRS	INSET	INSURE	IRCP	IT	ITD	J	JAS	JCK	JCKH
JMT	JR	KBS	KCAR	KGEN	KIAT	KISS	KK	KOOL	KTIS	KUMWEL	KUN
KWC	KWM	L&E	LDC	LEO	LH	LHK	M	MATCH	MBAX	MEGA	META
MFC	MGT	MICRO	MILL	MITSI	MK	MODERN	MTI	NATION	NCAP	NCH	NDR
NETBAY	NEX	NINE	NNCL	NOVA	NPK	NRF	NTV	NUSA	NWR	OCC	OGC
ONEE	PACO	PATO	PB	PICO	PIMO	PIN	PJW	PL	PLE	PM	PMTA
PPP	PPPM	PRAPAT	PRECHA	PRIME	PRIN	PRINC	PROEN	PROS	PROUD	PSG	PSTC
PT	PTC	QLT	RCL	RICHY	RJH	ROJNA	RPC	RT	RWI	S11	SA
SABUY	SAK	SALEE	SAMCO	SANKO	SAPPE	SAWAD	SCAP	SCI	SCP	SE	SECURE
SFLEX	SFP	SFT	SGP	SIAM	SINGER	SKE	SKN	SKR	SKY	SLP	SMART
SMD	SMIT	SMT	SNRP	SNP	SO	SPA	SPC	SPCG	SR	SRICHA	SSF
SSP	STANLY	STC	STPI	SUC	SVOA	SVT	SWC	SYNEX	TAE	TAKUNI	TCC
TCMC	TFG	TFI	TFM	TGH	TIDLOR	TIGER	TIPH	TITLE	TM	TMC	TMD
TMI	TNL	TNP	TNR	TOG	TPA	TPAC	TPCS	TPIPL	TPIPP	TPLAS	TPS
TQR	TRITN	TRT	TRU	TRV	TSE	TVT	TWP	UBE	UEC	UKEM	UMI
UOBKH	UP	UPF	UTP	VIBHA	VL	VPO	VRANDA	WGE	WIIK	WIN	WINMED
WORK	WP	XO	YUASA	ZIGA							



A	A5	AI	ALL	ALPHAX	AMC	APP	AQ	AU	B52	BEAUTY	BGT
BLAND	BM	BROCK	BSSM	BTNC	CAZ	CCP	CGD	CMAN	CMO	CMR	CPANEL
CPT	CSR	CTW	D	DCON	EKH	EMC	EP	EVER	F&D	FMT	GIFT
GLOCON	GLORY	GREEN	GSC	GTV	HL	HTECH	IHL	INOX	JAK	JMART	JSP
JUBILE	KASET	KCM	KWI	KYE	LEE	LPH	MATI	M-CHAI	MCS	MDX	MENA
MJD	MORE	MPIC	MUD	NC	NEWS	NFC	NSL	NV	PAF	PEACE	PF
PK	PPM	PRAKIT	PTECH	PTL	RAM	ROCK	RP	RPH	RSP	SIMAT	SISB
SK	SOLAR	SPACK	SPG	SQ	STARK	STECH	SUPER	TC	TCCC	TCJ	TEAM
THE	THMUI	TKC	TNH	TNPC	TOPP	TPCH	TPOLY	TRUBB	TTI	TYCN	UMS
UNIQU	UREKA	VARO	W	WFX	WPH	YGG					

ช่วงคะแนน	สัญลักษณ์	ความหมาย
90-100		ดีเลิศ
80-89		ดีมาก
70-79		ดี
60-69		ดีพอใช้
50-59		ผ่าน
ต่ำกว่า 50	-	-

Disclaimer : การเปิดเผยผลการสำรวจของสมาคมส่งเสริมสถาบันกรรมการบริษัทไทย (IOD) ในเรื่องการกำกับดูแลกิจการ (Corporate Governance) นี้ เป็นการดำเนินการตามนโยบายของสำนักงานคณะกรรมการกำกับหลักทรัพย์และตลาดหลักทรัพย์ โดยการสำรวจของ IOD เป็นการสำรวจและประเมินจากข้อมูลของบริษัทจดทะเบียนในตลาดหลักทรัพย์แห่งประเทศไทย และตลาดหลักทรัพย์ เอ็มเอไอ (MAI) ที่มีการเปิดเผยต่อสาธารณะ และเป็นข้อมูลที่ผู้ลงทุนทั่วไปสามารถเข้าถึงได้ ดังนั้น ผลการสำรวจดังกล่าวจึงเป็นการนำเสนอในมุมมองของบุคคลภายนอก โดยไม่ได้เป็นการประเมินการปฏิบัติ และไม่ได้มีการใช้ข้อมูลภายในเพื่อการประเมิน ผลการสำรวจดังกล่าวเป็นผลการสำรวจ ณ วันที่ปรากฏในรายงานการกำกับดูแลกิจการของบริษัทจดทะเบียนไทยเท่านั้น ดังนั้น ผลการสำรวจจึงอาจเปลี่ยนแปลงได้ภายหลังวันดังกล่าว หรือเมื่อข้อมูลที่เกี่ยวข้องมีการเปลี่ยนแปลง ทั้งนี้ บริษัทหลักทรัพย์ ยูโอบี เคย์ เฮียน (ประเทศไทย) จำกัด (มหาชน) มิได้ยืนยันความถูกต้อง หรือรับรองถึงความถูกต้องครบถ้วนของผลการสำรวจดังกล่าวแต่อย่างใด

รายงานฉบับนี้จัดทำขึ้นโดยข้อมูลที่ได้ปรากฏและเชื่อว่าเป็นที่น่าเชื่อถือได้แต่ไม่ถือเป็นการยืนยันหรือการรับประกันความถูกต้องและความสมบูรณ์ของข้อมูลใดๆ โดยบริษัทหลักทรัพย์ ยูโอบี เคย์ เฮียน (ประเทศไทย) จำกัด (มหาชน) ผู้จัดทำขอสงวนสิทธิ์ในการเปลี่ยนแปลงความเห็นหรือประมาณการณวันที่ปรากฏในรายงานฉบับนี้ โดยไม่ต้องแจ้งล่วงหน้า รายงานฉบับนี้มีวัตถุประสงค์เพื่อใช้ประกอบการตัดสินใจของนักลงทุน โดยไม่ได้เป็นการชี้แนะชักชวนให้นักลงทุนทำการซื้อหรือขายหลักทรัพย์ หรือตราสารทางการเงินใดๆ ที่ปรากฏในรายงาน

Anti-corruption Progress Indicator 2022

ได้รับการรับรอง

2S	7UP	ADVANC	AF	AI	AIE	AIRA	AKP	AMA	AMANAH	AMATA	AMATAV
AP	AS	ASIAN	ASK	ASP	AWC	AYUD	B	BAFS	BANPU	BAY	BBL
BCH	BCP	BEC	BE8	BEYOND	BGC	BKI	BLA	BPP	BROOK	BRR	BSBM
BTS	BWG	CACTEST	CEN	CENDEL	CFRESH	CGH	CHEWA	CHOTI	CHOW	CIG	CIMBT
CM	CMC	COM7	CPALL	CPF	CPI	CPL	CPN	CRG	CSC	DCC	DELTA
DEMCO	DIMET	DRT	DTAC	DTC	EA	EASTW	ECF	ECL	EGCO	EP	EPG
ERW	ESTAR	ETC	ETE	Financials	Financials	FNS	FPI	FPT	FSMART	FSS	FTE
GBX	GC	GCAP	GEL	GFPT	GGC	GJS	GLOW	GOLD	GPI	GPSC	GSTEL
GULF	GUNKUL	HANA	HARN	HEMP	HENG	HMPRO	HTC	ICC	ICHI	IFS	III
ILINK	ILM	INET	INOX	INSURE	INTUCH	IRC	IRPC	ITEL	IVL	JKN	JR
K	KASET	KBANK	KBS	KCAR	KCC	KCE	KGEN	KGI	KKP	KSL	KTB
KTC	KWG	L&E	LANNA	LH	LHFG	LHK	LPN	LRH	M	MAJOR	MAKRO
MALEE	MATCH	MBAX	MBK	MC	MCOT	META	MFEC	MILL	MINT	MONO	MOONG
MSC	MST	MTC	MTI	NCAP	NEP	NINE	NKI	NMG	NOBLE	NOK	NRF
OCC	OGC	ORI	PAP	PATO	PB	PCSGH	PDG	PDJ	PG	PHOL	PIMO
PK	PL	PLANB	PLANET	PLAT	PM	PPP	PPPM	PPS	PR9	PREB	PRG
PRINC	PRM	PROS	PSH	PSL	PSTC	PT	PTECH	PTG	PTT	PTTEP	PTTGC
PYLON	Q-CON	QH	QLT	QTC	RATCH	RML	RS	RWI	S&J	SAAM	SABINA
SAK	SAT	SC	SCB	SCC	SCCC	SCG	SCGP	SCM	SCN	SEAOIL	SE-ED
SELIC	SENA	SGP	SINGER	SIRI	SITHAI	SKR	SMIT	SMK	SMPC	SNC	SNP
SORKON	SPACK	SPALI	SPC	SPI	SPRC	SRICHA	SSF	SSI	SSP	SSSC	SST
STA	STGT	STOWER	SUSCO	SVI	SYMC	SYNTEC	TAE	TAKUNI	TASCO	TCAP	TEST
TFG	TFI	TFMAMA	TGH	THANI	THCOM	THIP	THRE	THREL	TIDLOR	TIP	TIPCO
TISCO	TKS	TKT	TMD	TMILL	TMT	TNITY	TNL	TNP	TNR	TOG	TOP
TOPP	TPA	TPCS	TPP	TRT	TRU	TRUE	TSC	TSI	TSTE	TSTH	TTB
TTCL	TU	TVDH	TVI	TVO	TWPC	U	UBIS	UEC	UKEM	UOBKH	UV
VCOM	VGI	VIH	VNT	WACOAL	WHA	WHAUP	WICE	WIJK	XO	YUASA	

ประกาศเจตนา

AH	ADB	AAI	ASW	BBGI	BRI	MME	CBG	CAZ	CI	CMCF	CV
CPW	TIPH	DOHOME	DMT	EKH	EVER	FLOYD	GREEN	ICN	J	JTS	JMART
JMT	LH	LEO	MEGA	MENA	MODERN	NER	OTO	FC	PRTR	OR	RBF
RT	SANKO	GLOBAL	SA	SIS	SFLEX	SVT	SUPER	SVOA	TKN	TMI	TEGH
TPLAS	VARO	VIBHA	w	WIN							

Disclaimer : การเปิดเผยผลการประเมินดัชนีชี้วัดความคืบหน้าการป้องกันการมีส่วนเกี่ยวข้องกับการทุจริตคอร์รัปชัน (Anti-Corruption Progress Indicators) ของบริษัทจดทะเบียนในตลาดหลักทรัพย์แห่งประเทศไทยซึ่งจัดทำโดยสถาบันไทยพัฒน์นี้ เป็นการดำเนินการตามนโยบายและตามแผนพัฒนาความยั่งยืนสำหรับบริษัทจดทะเบียนของสำนักงานคณะกรรมการกำกับหลักทรัพย์และตลาดหลักทรัพย์ โดยผลการประเมินดังกล่าวของสถาบันไทยพัฒน์ อาศัยข้อมูลที่ได้รับจากบริษัทจดทะเบียนตามที่บริษัทจดทะเบียนได้ระบุในแบบแสดงข้อมูลเพื่อการประเมิน Anti-Corruption ซึ่งได้อ้างอิงข้อมูลมาจากแบบแสดงรายการข้อมูลประจำปี (แบบ 56-1) รายงานประจำปี (แบบ 56-2) หรือในเอกสารและหรือรายงานอื่นที่เกี่ยวข้องของบริษัทจดทะเบียนนั้น แล้วแต่กรณี ดังนั้น ผลการประเมินดังกล่าวจึงเป็นการนำเสนอในมุมมองของสถาบันไทยพัฒน์ซึ่งเป็นบุคคลภายนอกโดยมิได้เป็นการประเมินการปฏิบัติของบริษัทจดทะเบียนในตลาดหลักทรัพย์แห่งประเทศไทย และได้ใช้ข้อมูลภายในเพื่อการประเมิน เนื่องจากผลการประเมินดังกล่าวเป็นเพียงผลการประเมิน ณ วันที่ปรากฏในผลการประเมินเท่านั้น ดังนั้น ผลการประเมินจึงอาจเปลี่ยนแปลงได้ภายหลังวันดังกล่าว หรือเมื่อข้อมูลที่เกี่ยวข้องมีการเปลี่ยนแปลง ทั้งนี้ บริษัทหลักทรัพย์ ยูโอบี เคย์ เอเชียน (ประเทศไทย) จำกัด (มหาชน) มิได้ยืนยัน ตรวจสอบ หรือรับรองความถูกต้องครบถ้วนของผลการประเมินดังกล่าวแต่อย่างใด

รายงานฉบับนี้จัดทำขึ้นโดยข้อมูลเท่าที่ปรากฏและเชื่อว่าเป็นที่น่าเชื่อถือได้แต่ไม่ถือเป็นการยืนยันความถูกต้องและความสมบูรณ์ของข้อมูลนี้ โดยบริษัทหลักทรัพย์ ยูโอบี เคย์ เอเชียน (ประเทศไทย) จำกัด (มหาชน) ผู้จัดทำของสงวนสิทธิ์ในการเปลี่ยนแปลงความเห็นหรือประมาณการณ้ดังกล่าวที่ปรากฏในรายงานฉบับนี้ โดยไม่ต้องแจ้งล่วงหน้า รายงานฉบับนี้มีวัตถุประสงค์เพื่อใช้ประกอบการตัดสินใจของนักลงทุน โดยไม่ได้เป็นการชี้แนะชักชวนให้นักลงทุนทำการซื้อหรือขายหลักทรัพย์ หรือตราสารทางการเงินใดๆ ที่ปรากฏในรายงาน